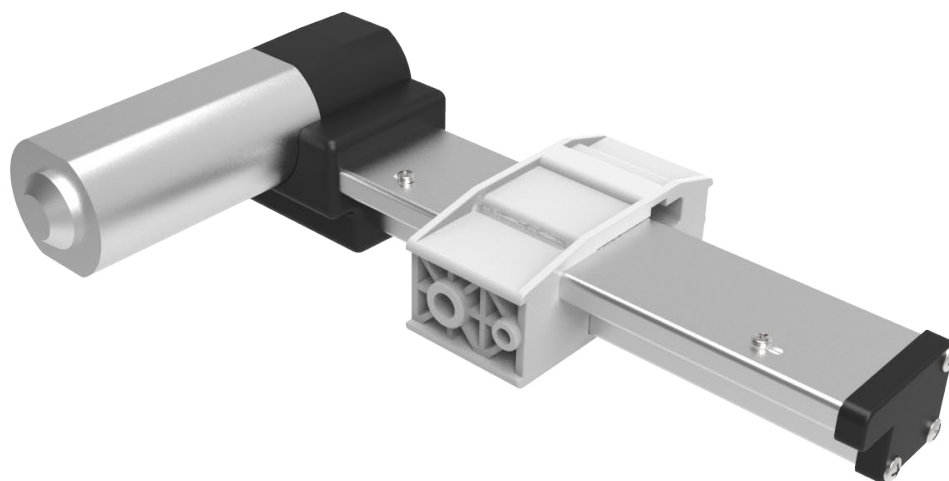


ATTUATORE MI-14 slider

Cod. MOAC14000



DESIGN IN MOVIMENTO



2 ANNI

Garanzia

Benefit

Grazie alle sue ridotte dimensioni l'attuatore **MI-14 slider** è indicato in applicazioni dove l'ingombro disponibile è particolarmente ridotto, come poggiatesta e schienali

dal profilo molto compatto. I microswitch regolabili consentono di compensare eventuali piccole differenze nei fusti o nei meccanismi.

Caratteristiche tecniche

Corsa massima: 400 mm

Carico massimo: 4500 N

Interasse minimo: ≥ 100 mm

Attacco posteriore: 0° - 45° - 90° - 135°

Lunghezza cavo alimentazione: 500 mm - 1000 mm

Configurazioni (carico max - velocità senza il carico)

4500N - 6mm/sec	2500N - 12mm/sec	1500N - 18mm/sec	1000N - 24mm/sec	800N - 38mm/sec

Motionitalia Design and quality Made in Italy

Headquarters: via Navicella 26, 47122 Forlì (FC) Tel. +39 0543 774768 Fax. +39 0543 798409 www.motionitalia.com info@motionitalia.com

Il produttore si riserva il diritto di modificare, in qualsiasi momento e senza preavviso, le specifiche tecniche dei propri prodotti